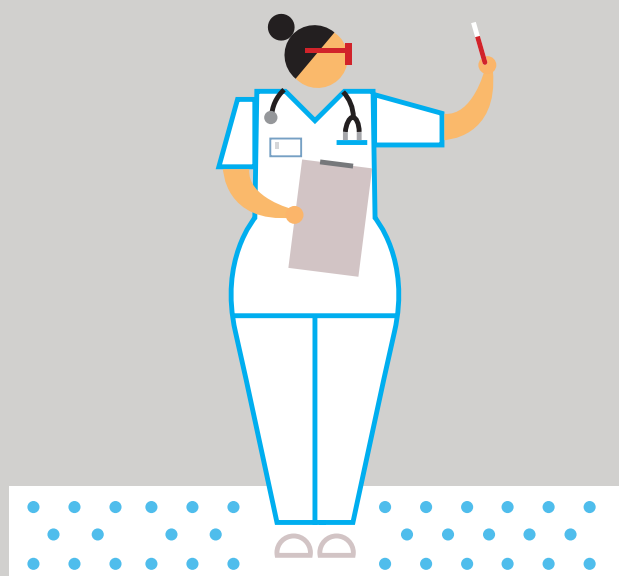
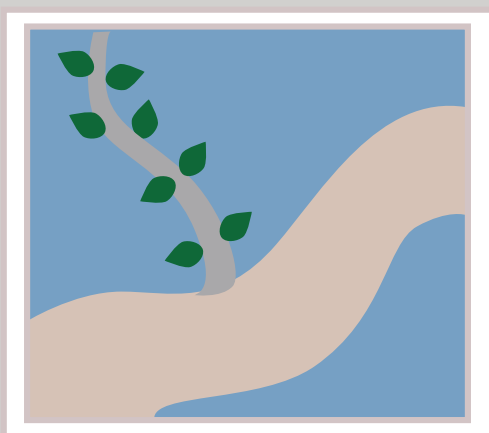


Guia d'estudis
Graus UdG
Curs acadèmic 2023-2024

Facultat d'Infermeria



Universitat
de Girona

Facultat d'Infermeria

A la Facultat d'Infermeria, amb una experiència de gairebé 50 anys en la formació infermera i amb les dues distincions Jaume Vicens Vives a la Qualitat Docent Universitària (al 2008 per la qualitat de les metodologies docents i al 2021 per la de la simulació clínica), hi adquiriràs habilitats i coneixements que et permetran graduar-te en infermeria i gaudir d'una excel·lent inserció en l'àmbit laboral així com la progressió en la recerca i el doctorat. En aquest centre, a banda del Grau en Infermeria, també s'hi imparteix el Màster Universitari en Promoció de la Salut. La Infermeria es regeix per valors centrats en la persona i en la comunitat. L'assoliment de les competències es du a terme a través de metodologies docents participatives, la utilització de les noves tecnologies de la informació i comunicació, la simulació clínica i el treball cooperatiu. La Facultat és un referent en els àmbits acadèmics i professionals territorials i internacionals on compta amb un ferm compromís i lideratge en la formació infermera i en la investigació en les ciències de la salut relacionades amb l'atenció a les persones.

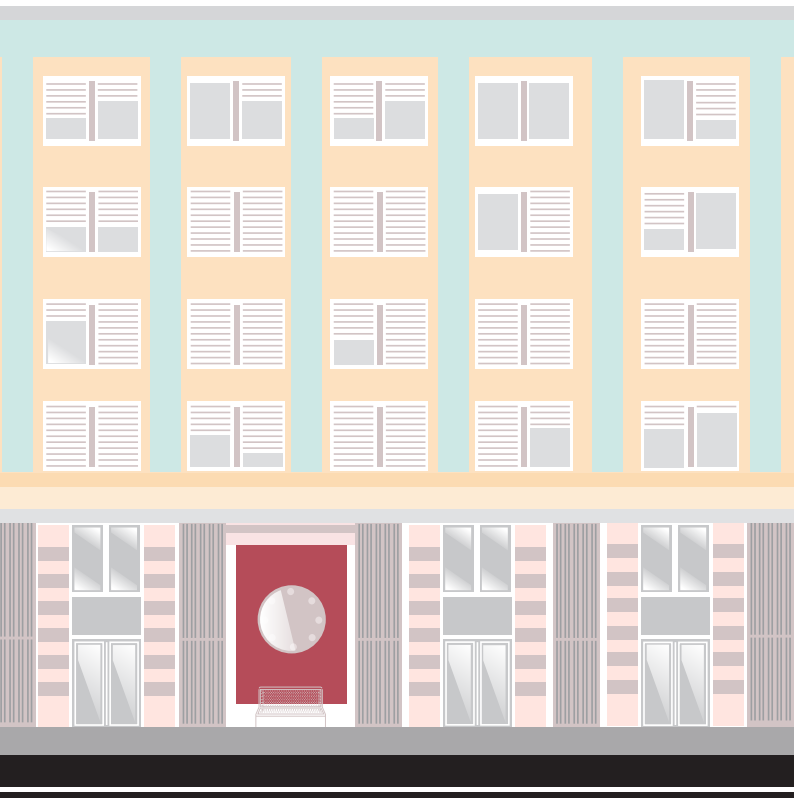
Per què estudiar a la Facultat d'Infermeria?

La Facultat d'Infermeria t'ofereix una docència de qualitat amb una atenció personalitzada a l'estudiant. L'aprenentatge, a través de metodologies docents participatives i de la pràctica clínica, des del primer curs, et facilitarà la progressió acadèmica, l'aproximació al món professional i la posterior incorporació laboral. A més, podràs fer estades o pràctiques en universitats i centres sanitaris de l'estranger.

Unes de les característiques primordials del centre són la proximitat i el lligam estret que s'estableix amb l'extensa xarxa d'institucions docents, públiques i privades, col·laboradores en la formació pràctica dels i de les estudiants en diferents àmbits assistencials com atenció primària, especialitzada o hospitalària, socio-sanitària i salut mental. A la Facultat aprendràs que la Infermeria centra la seva activitat professional en les persones. La teva formació s'orientarà cap a la gestió de la salut, el desenvolupament del pensament crític i reflexiu, la capacitat autònoma d'aprenentatge i la resolució de problemes, l'aplicació dels principis científics, humanístics i ètics, així com la perspectiva d'equip multidisciplinari.

Quin tipus d'assignatures hi trobaré?

Hi trobaràs ciències bàsiques de la salut i aprofundiment en la pràctica infermera i altres metodologies d'innovació docent. Les assignatures tenen una alta integració de continguts i et proveiran dels coneixements, habilitat i actituds necessàries per dur a terme un exercici professional de qualitat. Hi trobaràs classes expositives, aprenentatge basat en problemes (ABP), exposicions dels estudiants, lectura i comentari de textos, pràctiques, anàlisi i estudi de casos i simulacions a través de l'aplicació de tecnologies de la informació i comunicació que afavoreixen l'autoaprenentatge i l'autoavaluació.



Infermeria



Grau en Infermeria

Durada mínima: 4 anys / Crèdits ECTS: 240 / Nombre orientatiu de places: 190

· Consulta els requisits d'accés a l'apartat *Accés a la universitat* d'aquesta mateixa guia.

Estructura general

ECTS	Total
Bàsiques	60
Obligatòries	78
Optatives	6
Pràctiques externes	78
Reconeixement acadèmic	6
Treball final de grau	12
Total crèdits	240

Mòduls al llarg de la carrera

B (bàsics), OB (obligatoris), OP (optatius), RA (reconeixement acadèmic), PE (pràctiques externes) TFG (treball final de grau)

ECTS per mòduls	Total
Ciències bàsiques de la salut 1	15
Ciències bàsiques de la salut 2	15
Ciències bàsiques de la salut 3	12
Ciències bàsiques	18
Ciències de la infermeria 1	15
Ciències de la infermeria 2	21
Ciències de la infermeria 3	12
Ciències de la infermeria 4	21
Pràctiques de simulació clínica	9
Pràcticum	78
Treball final de grau	12
Optatives i crèdits de reconeixement acadèmic	12

Primer curs **60 crèdits**

Anatomofisiologia	9 B
Nutrició, metabolisme i bioquímica	6 B
Bioestadística, epidemiologia i demografia	9 B
Psicologia de la salut i habilitats comunicatives	6 B
Llenguatge científic i sistemes d'informació	6 B
Bases conceptuals del coneixement infermer))	6 OB
Atenció d'infermeria a la persona sana durant el cicle vital	9 OB
Pràctiques de simulació clínica I	3 OB
Pràcticum 1. Introductor	6 PE

Segon curs **60 crèdits**

Fisiopatologia	6 B
Psicologia aplicada a les alteracions de salut	6 B
Farmacologia clínica i terapèutica	6 B
Actuació en urgències i emergències	6 B
Infermeria clínica de l'adult I	9 OB
Ètica i legislació en l'atenció d'infermeria	3 OB
Atenció d'infermeria en salut mental I	3 OB
Infermeria comunitària I	6 OB
Pràctiques de simulació clínica II	3 OB

Pràcticum 2. Entorn comunitari	6 PE
Pràcticum 3. Entorn hospitalari	6 PE

Tercer curs **60 crèdits**

Atenció d'infermeria en salut mental II	3 OB
Gestió en infermeria	3 OB
Infermeria comunitària II	6 OB
Cures d'infermeria a la persona gran amb alteracions de salut	3 OB
Infermeria clínica de l'adult II	9 OB
Infermeria clínica maternoinfantil	9 OB
Pràctiques de simulació clínica III	3 OB
Pràcticum 4. Entorn hospitalari avançat	6 PE
Pràcticum 5. Entorn específic	6 PE
Pràcticum 6. Entorn específic ACOE	6 PE
Optativa I	3 OP
Reconeixement de crèdits I	3 RA

Quart curs **60 crèdits**

Pràcticum 7. Entorn específic	6 PE
Pràcticum 8. Entorn específic	6 PE
Pràcticum 9. Entorn específic	6 PE
Pràcticum 10. Entorn comunitari avançat	6 PE
Pràcticum 11. Avançat	9 PE
Pràcticum 12. Avançat ACOE	9 PE
Treball final de grau	12 TFG
Optativa II	3 OP
Reconeixement de crèdits II	3 RA

Sortides professionals

Treballar com a infermera o infermer, en:

- Centres hospitalaris
- Centres d'atenció primària
- Centres geriàtrics i socio-sanitaris
- Centres de salut mental
- Centres docents (de formació professional i universitaris)
- Serveis d'emergències mèdiques
- Medicina d'empresa
- Salut comunitària

Exercir com a professional autònom. Especialització en alguns àmbits a través de l'accés a les especialitats d'infermeria.

Competències adquirides

Ser capaç, en l'àmbit de la infermeria, de prestar una atenció sanitària tècnica i professional adequada a les necessitats de salut de les persones a les quals atenen, d'acord amb l'estat de desenvolupament dels coneixements científics de cada moment i amb els nivells de qualitat i seguretat que s'estableixen en les normes legals i deontològiques aplicables.

Què et cal saber?

T'ofereim una docència basada en diferents metodologies, entre les que destaquen: l'aprenentatge basat en problemes, la simulació clínica que prepara a l'estudiantat per al procés d'aprenentatge en l'entorn de la pràctica assistencial, l'avaluació objectiva de la competència clínica en cures infermeres i les pràctiques clíniques durant tot el Grau.

Apostem per la internacionalització, això significa que tindràs l'oportunitat de poder participar en diferents programes de mobilitat internacionals i nacionals.

I si vull continuar estudiant?

Una vegada acabat el Grau en Infermeria pots accedir al Màster Universitari Oficial en Promoció de la Salut que t'ofereix la Universitat de Girona en aquesta Facultat.

El Màster Universitari en Promoció de la Salut té 60 crèdits ECTS. És una formació de postgrau que dona formació en promoció de la salut i recerca. Ofereix estratègies per incorporar la promoció de la salut en els diferents àmbits del sistema de salut i per dissenyar i implementar projectes de recerca en aquest àmbit. Aquest Màster dóna accés als Estudis de Doctorat.

Accés a la universitat

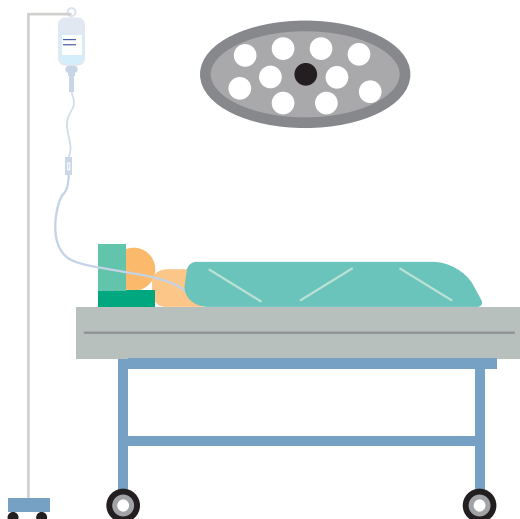
Per accedir al primer curs d'un estudi universitari cal fer la preinscripció universitària. És un sistema coordinat de distribució dels estudiants que garanteix la igualtat de condicions en el procés d'ingrés al primer curs de qualsevol estudi de grau. La preinscripció es formalitza al portal d'accés a la universitat: <https://accesuniversitat.gencat.cat>, generalment durant el mes de juny.

Per a més informació: www.udg.edu/acces

Qui pot fer la preinscripció universitària?

- Estudiants amb PAU i assimilats (titulacions equivalents de plans educatius anteriors).*
- Estudiants amb el títol de tècnic superior i assimilats.*
- Estudiants amb titulació universitària i assimilats.
- Estudiants amb la prova d'accés per a més grans de 25 anys
- Estudiants amb la prova d'accés per a més grans de 45 anys
- Estudiants amb l'accés per a més grans de 40 anys
- Estudiants de sistemes educatius estrangers

* La nota d'admissió (mínim 5 i màxim 14) a un determinat estudi de grau es calcula sumant la nota d'accés (mínim 5 i màxim 10) i les qualificacions de les matèries superades a la fase específica (i matèria comuna d'opció, si escau) que, un cop ponderades (segons el coeficient que correspongui: 0,1 o 0,2), donin les notes més altes. L'estudiant obté una nota d'admissió específica per a cada títol de grau i per a cada universitat on sol·liciti ser admès.



Paràmetres de ponderació

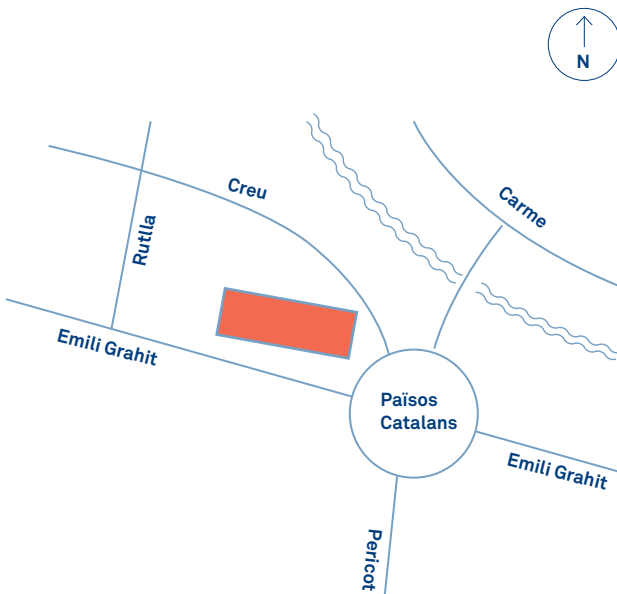
Els paràmetres de ponderació de les matèries de modalitat de batxillerat deixen d'estar adscrites a les branques de coneixement dels títols de grau. Es poden consultar a: www.udg.edu/ponderacions

Paràmetres de ponderació de les matèries de modalitat de la fase específica de les PAU per a la preinscripció universitària:

Grau	Infermeria
Matèries	
0,2	Biologia
0,2	Història de la filosofia (*)
0,2	Matemàtiques
0,2	Matemàtiques aplicades a les ciències socials
0,2	Química

*Només per l'alumnat que s'han examinat d'aquesta matèria 2022 i 2023.





1. Facultat de Medicina - Facultat d'Infermeria

Facultat d'Infermeria

Campus Girona-Centre

C. Emili Grahit, 77
17003 Girona
Tel. 972 41 87 70
www.udg.edu/inf
deg.infermeria@udg.edu

A 10 minuts de l'Estació RENFE i autobusos
(línia 8 i 11)

Com arribar a la UdG
www.udg.edu/comarribar

Informa't

SGAE. Servei de Gestió Acadèmica i Estudiants

Campus Montilivi. Edifici CIAE

Tel. 972 41 80 46

informacio@udg.edu

www.udg.edu/ciae

Accés: www.udg.edu/acces

Beques i ajuts: www.udg.edu/beques

Matrícula: www.udg.edu/matrícula

Orienta't en 5 minuts: www.udg.edu/orientaten5minuts

Titols: www.udg.edu/titols

La UdG a un clic

I si vols continuar estudiant...

Màsters universitaris

Campus Montilivi. Edifici CIAE

Tel. 972 41 88 43 / 648 53 75 43

masters@udg.edu

www.udg.edu/masters

Escola de Doctorat

Campus Montilivi. Edifici CIAE

Tel. 972 41 80 48/06

sec.edoctorat@udg.edu

www.udg.edu/doctorat

Formació continuada

Fundació UdG: Innovació i Formació

Parc Científic i Tecnològic de la UdG

Centre d'Empreses - Giroemprèn

Tel. 972 210 299

info.fundacioif@udg.edu

www.fundacioudg.org/

Serveis a l'estudiant

Allotjament UdG

Moduls centrals

Mòdul 20 - 004

Campus Montilivi

allotjament@udg.edu

www.udg.edu/allotjament

Tel. 972 41 98 57

Whatsapp +34 652 48 47 53

Borsa de treball i pràctiques en empreses

Mòduls centrals

Mòdul 27

Campus Montilivi

Tel. 972 41 80 76

borsa@udg.edu

www.udg.edu/borsa

practiques@udg.edu

Idiomes

Institut de Ciències de l'Educació Josep Pallach-Servei

d'Aprenentatge i Innovació Docent (ICE-SAID)

Campus Montilivi / Mòduls centrals

Tel. 972 41 82 64

llengues@udg.edu

www.udg.edu/llengues

Mobilitat i intercanvi

Oficina Internacional

Campus Montilivi - Mòdul 20

Tel. 972 41 80 28

cap.oi@udg.edu

www.udg.edu/mobilitat

Activitats esportives

Servei d'Esports
Campus Montilivi - Zona esportiva
Tel. 972 41 80 60
esports@udg.edu
www.udg.edu/esports

Biblioteca

www.udg.edu/biblioteca
Unitat Barri Vell
Tel. 972 41 80 30
biblioteca.barrivell@udg.edu
Unitat Campus Centre
Tel. 972 41 83 49
biblioteca.campuscentre@udg.edu
Unitat Montilivi
Tel. 972 41 83 98
biblioteca.montilivi@udg.edu

Oficina de Salut Laboral UdG

Mòduls centrals - mòdul 20-029
Campus Montilivi
Tel. 972 41 98 03
osl@udg.edu
www.udg.edu/ca/salutlaboral

Unitat de Compromís Social i Orientació Professional

Campus Montilivi - Mòdul 23
Tel. 972 41 80 77
compromis.social@udg.edu
www.udg.edu/compromis-social

Cooperació universitària per al desenvolupament

Tel. 972 41 80 77
cooperacio@udg.edu
www.udg.edu/cooperacio

Voluntariat i Voluntariat Internacional

Tel. 972 41 80 77
voluntariat@udg.edu
www.udg.edu/voluntariat

Inclusió

Tel. 972 41 96 47
inclusio@udg.edu
www.udg.edu/inclusio

Igualtat de gènere i LGTBI+

Tel. 972 41 96 47
igualtat@udg.edu
www.udg.edu/igualtat-genero

Sostenibilitat

Tel. 972 41 98 50
sostenibilitat@udg.edu
www.udg.edu/sostenibilitat

Formació per a més grans de 50 anys

Tel. 972 41 87 50
formacio50@udg.edu
www.udg.edu/formacio50

Promoció de la salut

Tel. 972 41 95 65
promociosalut@udg.edu
www.udg.edu/promocio-salut

UdG Ocupació - Oficina Universitat Empresa

Mòduls centrals
Mòdul 27
Campus Montilivi
17003 Girona
Tel. 972 41 80 76
ocupacio@udg.edu

Fes sentir la teva veu

Consell d'Estudiants

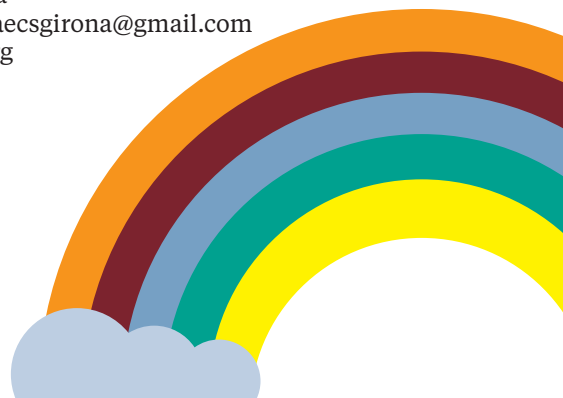
Campus de Montilivi - Mòdul 20
Tel. 972 41 81 16
consell.estudiants@udg.edu
www.udg.edu/consellestudians

Associacions d'estudiants

Consell d'associacions
Campus Montilivi - Mòdul M20-07
Espai Àgora
consell.associacions@udg.edu
www.udg.edu/consellassociacions

Associació d'Estudiants de Ciències de la Salut (AECS)

Mòdul 5
Campus Centre
Emili Grahit, 77
17003 Girona
presidenciaaecsgirona@gmail.com
www.aecs.org



#UdGExperience



Grau

· Infermeria


Universitat de Girona
Facultat d'Infermeria


Campus Centre
C. Emili Grahit, 77
17003 Girona
Tel. 972 41 87 70
deg.infermeria@udg.edu

www.udg.edu/inf